


LEYENDA ELECTRICIDAD	
	INTERRUPTOR EMPOTRADO/SUPERFICIE 10A+TT
	TOMA DE ENCHUFE 16A+TT
	TOMA DE ENCHUFE 16A+TT PARA AIRE ACONDICIONADO
	CUADRO ELECTRICO PROTECCION INDEPENDIENTE SEGUN REBT
	PANTALLA ESTANCA 2x36W
	PANTALLA ESTANCA 2x18W
	CAJA SUPERFICIE CON TOMA RJ11+ RJ45
	LAMPARA DE EMERGENCIA EMPOTRADA/SUPERFICIE 1 HORA
	DOWNLIGHT

CARACTERÍSTICAS	
ESTRUCTURA PERFIL ACERO GALVANIZADO CONFORMADO EN FRIO e= 2mm	
BASE CONTRACHAPADO e=18 mm	REVESTIMIENTO SUELO PAV. VINÍLICO - SINTASOL e=2mm
CERRAMIENTO PANEL SANDWICH EN CHAPA GOFRADO CON AISLAMIENTO PUR M2 e= 100 mm	
ALTURA INTERIOR LIBRE 2275 mm	ALTURA EXTERIOR TOTAL

CARPINTERÍA	
V1 Fijo + oscilobatiente ALU RPT V. 4/12/4	P1 P. ext. 1950x2060. ACRIS. Cerrad y manilla
V2 Proyectante ALU RPT 500x500. V. Carglas	P2 P. int. 815mm. Cerradura y manilla
V3 Fijo acristalado ALU. Vidrio 3+3	P3 P. int. 715mm. Bandera. Condena y manilla
V4	P4
V5	P5
V6	P6

FONTANERÍA Y SANEAMIENTO	
Inodoro tanque bajo salida hor. mod. VICTORIA o similar	
Lavamanos mod. VICTORIA o similar. Pedestal. Grifo AF/AC	
Plato de ducha 800x800. Cortina y rociador.	
Termo eléctrico ACERO. Emplazamiento mural.	
SANEAMIENTO POR PANEL	

PROYECTO: MODULOS PREFABRICADOS ADOSABLES Y APILABLES	
DESCRIPCION: CONJUNTO 33 AIS-6000x2350 ADOSADOS PLANTA GENERAL	
CLIENTE: HOUSE MATIC	
NUMERO DE PLANO 3410	UBICACIÓN:
FICHERO: 3410 HOUSE MATIC.dwg	REVISION 0

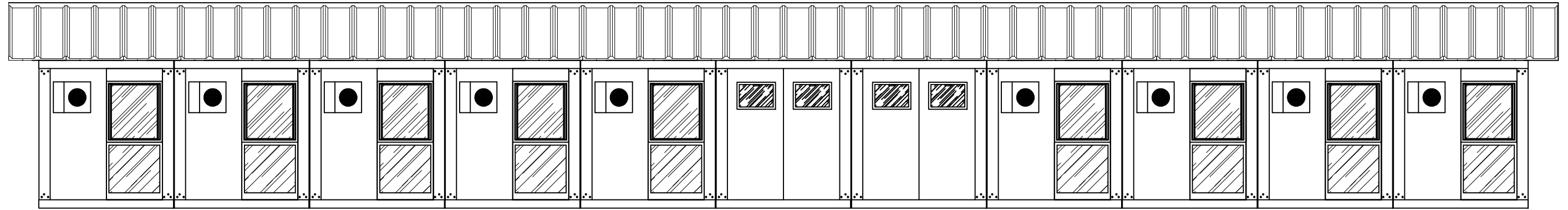


HOUSEMATIC
express housing solutions

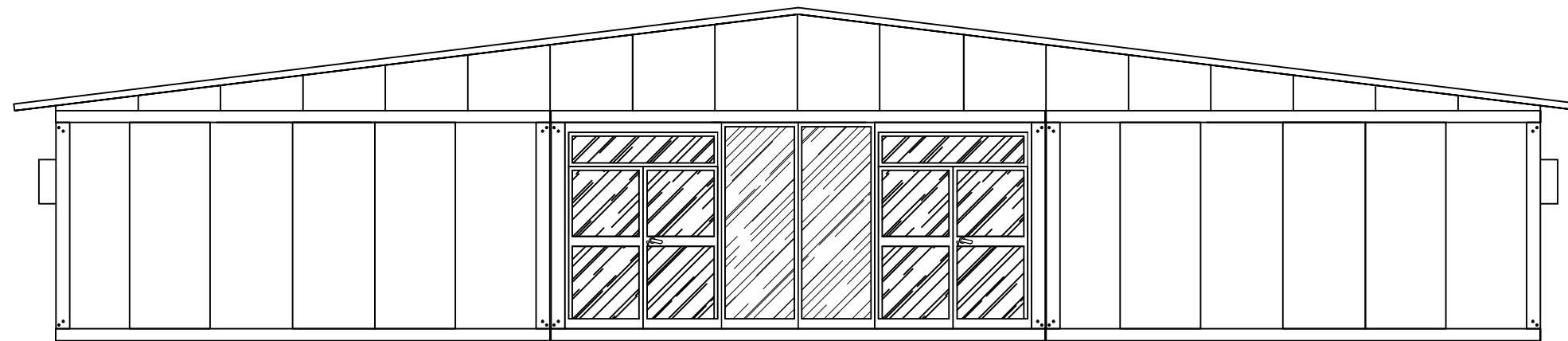
www.house-matic.com

REALIZADO	FECHA	TECNICO
J. A. A.G.	04/11/2015	J. A. A.G.

ESCALA: **S/E**



ALZADO PRINCIPAL



ALZADO LATERAL


LEYENDA ELECTRICIDAD		INTERRUPTOR EMPOTRADO/SUPERFICIE 10A+TT
		TOMA DE ENCHUFE 16A+TT
		TOMA DE ENCHUFE 16A+TT PARA AIRE ACONDICIONADO
		CUADRO ELECTRICO PROTECCION INDEPENDIENTE SEGUN REBT
		PANTALLA ESTANCA 2x36W
		PANTALLA ESTANCA 2x18W
		CAJA SUPERFICIE CON TOMA RJ11+ RJ45
		LAMPARA DE EMERGENCIA EMPOTRADA/SUPERFICIE 1 HORA
		DOWNLIGHT

CARACTERÍSTICAS	
ESTRUCTURA PERFIL ACERO GALVANIZADO CONFORMADO EN FRIO e= 2mm	
BASE CONTRACHAPADO e=18 mm	REVESTIMIENTO SUELO PAV. VINÍLICO - SINTASOL e=2mm
CERRAMIENTO PANEL SANDWICH EN CHAPA GOFRADO CON AISLAMIENTO PUR M2 e= 100 mm	
ALTURA INTERIOR LIBRE 2275 mm	ALTURA EXTERIOR TOTAL

CARPINTERÍA	
V1	P1
V2	P2
V3	P3
V4	P4
V5	P5
V6	P6

FONTANERÍA Y SANEAMIENTO
SANEAMIENTO POR PANEL

PROYECTO: MODULOS PREFABRICADOS ADOSABLES Y APILABLES	
DESCRIPCION: CONJUNTO 33 AIS-6000x2350 ADOSADOS ALZADOS	
CLIENTE: HOUSE MATIC	
NUMERO DE PLANO 3410	UBICACIÓN:
FICHERO: 3410 HOUSE MATIC.dwg	REVISION 0



HOUSEMATIC
express housing solutions

www.house-matic.com

REALIZADO	FECHA	TECNICO
04/11/2015	J. A. A.G	
ESCALA:		S/E